

Modelle
St. Gallen WF MAX Kombi



Einbruchschutz:
Grad I nach Euro-Norm EN 1143-1

- Empfohlen für die Aufbewahrung von:
- Langwaffen, Kurzwaffen
 - Munition
 - Dokumenten
 - Wertgegenständen

Produktbeschreibung
Modelle St. Gallen WF MAX Kombi - Waffenschränke mit Zertifikat ECB+S.

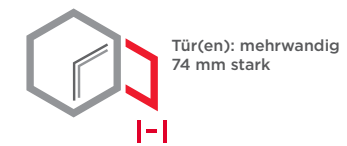
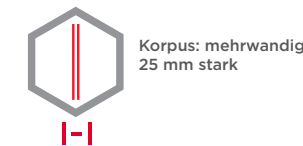
Korpus: mehrwandig 25 mm stark
Tür(en): mehrwandig 74 mm stark
Verriegelung: 4-seitig sperrend; dreiseitig über Riegelwerk. Scharnierseite zusätzlich gesichert durch ein Hintergreifprofil.

Grundausstattung
Schloss: Doppelbart-Hochsicherheitsschloss VdS-Klasse I mit 2 Schlüsseln (Länge 95 mm)
Beschlag/Griff: Hängegriff 60 mm vorstehend (zzgl. zur Außentiefe)
Scharniere: Außenliegende Scharniere
Türöffnungswinkel: 180°
Bohrungen: 1 Stk. im Boden, 1 Stk. in der Rückwand nicht durchgebohrt

Modelle
St. Gallen WF MAX Kombi

| Artikel | Modell | Außenmaße * | | | Innenmaße | | | Türdurchgang | | Verankerung | | Gewicht kg | Anzahl Fachböden | Anzahl Waffenhalter | Innen- tresor Höhe mm |
|----------|-------------------------|-------------|--------------|-------------|------------|--------------|-------------|--------------|--------------|-----------------|--------------------|---------------|---------------------|------------------------|--------------------------------|
| | | Höhe mm | Breite mm | Tiefe mm | Höhe mm | Breite mm | Tiefe mm | Höhe mm | Breite mm | Boden Anzahl | Rückwand Anzahl | | | | |
| 56466.50 | St. Gallen WF MAX Kombi | 1500 | 550 | 450 | 1450 | 500 | 350 | 1388 | 454 | 1 | 1 ** | 199 | 3 | 7 | - |
| 56469.50 | St. Gallen WF MAX Kombi | 1600 | 655 | 500 | 1550 | 605 | 400 | 1488 | 559 | 1 | 1 ** | 247 | 2 + 2 | 17 | - |
| 56474.50 | St. Gallen WF MAX Kombi | 1500 | 450 | 450 | 1450 | 400 | 350 | 1388 | 354 | 1 | 1 ** | 172 | 3 | 4 | - |

* ohne Scharnier, Griff und Beschlag ** nicht durchgebohrt



| Artikel | Modell | Waffenhalter auf Schiene | | Verstellbare Fachböden | Fachböden auf der Tür | Hakenleisten | Hakenanzahl pro Leiste | Putzstock- halter | Trennwand |
|----------|-------------------------|-----------------------------|------------------|---------------------------|--------------------------|----------------|---------------------------|----------------------|----------------|
| | | 55 mm (hinten) | 65 mm (vorne) | | | | | | |
| | | Stk. | Stk. | Anzahl Stk. | Anzahl Stk. | Anzahl Stk. | Anzahl Stk. | Anzahl Stk. | Anzahl Stk. |
| 56466.50 | St. Gallen WF MAX Kombi | 4 | 3 | 3 | 4 | 1 | 7 | 1 | 1 |
| 56469.50 | St. Gallen WF MAX Kombi | 7 + 3 | 5 + 2 | 2 + 2 | 4 | 1 | 11 | 1 | 1 |
| 56474.50 | St. Gallen WF MAX Kombi | 4 | - | 4 | 4 | 1 | 4 | 1 | 1 |

Versicherungssumme

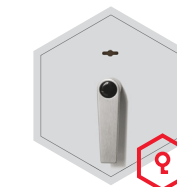
Die empfohlenen Versicherungssummen sind folgende:

- privat bis 65.000,- €
- gewerblich bis 20.000,- €

Bitte sprechen Sie hierzu mit Ihrem Versicherer. Je Versicherer, Risiko und Einsatzgebiet können die genannten Versicherungssummen variieren.

Verschlussoptionen

Standardverschluss



Doppelbartschloss

Optionale Verschlussvarianten gegen Mehrpreis



Elektronisches
Kombinationsschloss



Gewichts-, Farb- und Maßangaben sind unverbindlich. Irrtum, Gewichts-, Maß- und Farbveränderungen vorbehalten. Geringe Gewichts-, Farb- und Maßabweichungen sind produktionsbedingt. Technische Änderungen vorbehalten. Tresore evtl. kopflastig, bei Inbetriebnahme entsprechende Sorgfalt gem. Einbauanleitung walten lassen. Piktogramme stehen symbolisch für die jeweiligen Merkmale.

Modelle
St. Gallen WF MAX Kombi



56474.XX




56466.XX



56469.XX



 Gewichts-, Farb- und Maßangaben sind unverbindlich. Irrtum, Gewichts-, Maß- und Farbveränderungen vorbehalten. Geringe Gewichts-, Farb- und Maßabweichungen sind produktionsbedingt. Technische Änderungen vorbehalten. Tresore evtl. kopflastig, bei Inbetriebnahme entsprechende Sorgfalt gem. Einbauanleitung walten lassen. Piktogramme stehen symbolisch für die jeweiligen Merkmale.