

## Modelle St. Gallen Super Kombi



**Widerstandsgrad: I nach EN 1143-1, zertifiziert durch ECB•S**

Alle Modelle sind serienmäßig mit LED-Beleuchtung ausgestattet. Kabelausgang für den Anschluss in der rechten Wand.

Empfohlen für die Aufbewahrung von:

- Langwaffen
- Kurzwaffen
- Munition

### Produktbeschreibung

St. Gallen Super Serie - für die Aufbewahrung von Lang- und Kurzwaffen.

**Korpus:** mehrwandig 25 mm stark

**Tür(en):** mehrwandig 84 mm stark

**Verriegelung:** 4-seitig sperrend; dreiseitig über Riegelwerk. Scharnierseite zusätzlich gesichert durch ein Hintergreifprofil.

### Grundausstattung

**Schloss:** Doppelbart-Hochsicherheitsschloss VdS-Klasse I mit 2 Schlüsseln (Länge 65 mm)

**Beschlag/Griff:** Hängegriff 60 mm vorstehend (zzgl. zur Außentiefe)

**Scharniere:** Außenliegende Scharniere

**Türöffnungswinkel:** 180°

**Bohrungen:** 1 Stk. im Boden, 1 Stk. in der Rückwand

**Lackierung:** RAL 7035 lichtgrau oder RAL 7024 grahitgrau

## Modelle St. Gallen Super Kombi

Artikel	Modell	Außenmaße *			Innenmaße			Maximale Höhe der Waffeneinstellung		Verankerung		Gewicht kg	Anzahl Fachböden	Anzahl Waffenhalter Anzahl	Innen- tresor Höhe mm
		Höhe mm	Breite mm	Tiefe mm	Höhe mm	Breite mm	Tiefe mm	Höhe mm	Boden Anzahl	Rückwand Anzahl					
564003.50.01	St.Gallen Super Kombi	1550	940	560	1500	880	450	1500	1	1***	370	2+2	27	-	
564003.50.02	St.Gallen Super Kombi	1550	940	560	1500	880	450	1500	1	1***	370	2+2	28	-	
564003.50.03	St.Gallen Super Kombi	1550	940	560	1500	880	450	1500	1	1***	340	2+2	31	-	
564003.50.04	St.Gallen Super Kombi	1550	940	560	1500	880	450	1500	1	1***	350	2+2	30	-	
564003.50.05	St.Gallen Super Kombi	1550	940	560	1500	880	450	1500	1	1***	370	3+2	15	-	
564003.50.06	St.Gallen Super Kombi	1550	940	560	1500	880	450	1500	1	1***	340	3+2	18	-	
564004.50.01	St.Gallen Super Kombi **	1550	1190	560	1500	1130	450	1500	1	1***	460	2+1+2	36	-	
564004.50.02	St.Gallen Super Kombi **	1550	1190	560	1500	1130	450	1500	1	1***	460	2+1+2	37	-	
564004.50.03	St.Gallen Super Kombi **	1550	1190	560	1500	1130	450	1500	1	1***	430	2+4+2	31	-	
564004.50.04	St.Gallen Super Kombi **	1550	1190	560	1500	1130	450	1500	1	1***	460	2+1+3	27	-	
564004.50.05	St.Gallen Super Kombi **	1550	1190	560	1500	1130	450	1500	1	1***	450	2+2+2	37	-	
564004.50.06	St.Gallen Super Kombi **	1550	1190	560	1500	1130	450	1500	1	1***	410	3+2	27	-	
564004.50.07	St.Gallen Super Kombi **	1550	1190	560	1500	1130	450	1500	1	1***	430	2+2	31	-	
564005.50.01	St.Gallen Super Kombi	1850	940	560	1800	880	450	1800	1	1***	430	2+1	27	180	
564005.50.02	St.Gallen Super Kombi	1850	940	560	1800	880	450	1800	1	1***	430	2+1	28	180	
564005.50.03	St.Gallen Super Kombi	1850	940	560	1800	880	450	1800	1	1***	395	2+1	31	180	
564005.50.04	St.Gallen Super Kombi	1850	940	560	1800	880	450	1800	1	1***	400	2+1	30	180	
564005.50.05	St.Gallen Super Kombi	1850	940	560	1800	880	450	1800	1	1***	415	4+2	15	180	
564005.50.06	St.Gallen Super Kombi	1850	940	560	1800	880	450	1800	1	1***	400	4+2	18	180	
564006.50.01	St.Gallen Super Kombi **	1850	1190	560	1800	1130	450	1800	1	1***	518	2+2	36	180	
564006.50.02	St.Gallen Super Kombi **	1850	1190	560	1800	1130	450	1800	1	1***	510	2+2	37	180	
564006.50.03	St.Gallen Super Kombi **	1850	1190	560	1800	1130	450	1800	1	1***	500	2+3+2	31	180	
564006.50.04	St.Gallen Super Kombi **	1850	1190	560	1800	1130	450	1800	1	1***	520	2+3	27	180	
564006.50.05	St.Gallen Super Kombi **	1850	1190	560	1800	1130	450	1800	1	1***	505	2+2+2	37	180	
564006.50.06	St.Gallen Super Kombi **	1850	1190	560	1800	1130	450	1800	1	1***	470	4+2	27	-	
564006.50.07	St.Gallen Super Kombi **	1850	1190	560	1800	1130	450	1800	1	1***	480	2+2	31	-	

\* ohne Scharnier, Griff und Beschlag \*\* 2-flügelige Tür \*\*\* nicht durchgebohrt



Korpus: mehrwandig 25 mm stark

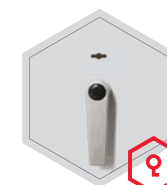


Tür(en): mehrwandig 84 mm stark

### Verschlussoptionen

Standardverschluss

Optionale Verschlussvarianten gegen Mehrpreis



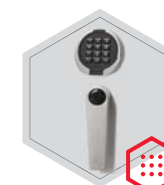
Doppelbartschloss



Elektronisches Schloss Stellar Basic



Elektronisches Schloss Stellar Business



Elektronisches Schloss Primor 3000 level 5



Elektronisches Schloss Primor 3000 level 15



Elektronisches Schloss B 90



! Gewichts-, Farb- und Maßangaben sind unverbindlich. Irrtum, Gewichts-, Maß- und Farbveränderungen vorbehalten. Geringe Gewichts-, Farb- und Maßabweichungen sind produktionsbedingt. Technische Änderungen vorbehalten. Tresore evtl. kopflastig, bei Inbetriebnahme entsprechende Sorgfalt gem. Einbauanleitung walten lassen. Piktogramme stehen symbolisch für die jeweiligen Merkmale.



Artikel	Modelle	Waffenhalter Anzahl magnetisch auf Schienen			Trennwand	Verstellbare Fachböden	Staufächer-anzahl		Hakenanzahl pro Leiste	Schwenkwand für Waffenhalter auf Schienen 55 mm	Ausziehbare Innenausstattung/ Waffenhalter auf Schienen 65 mm
		55 mm (hinten)	55 mm (vorne)	65 mm (vorne)			an der Tür	im Tresor			
		Stk.	Stk.	Stk.			Anzahl Stk.	Anzahl Stk.			
564003.50.01	St.Gallen Super Kombi	3+4+3	5	6+6	1	2+2	4	9	11	1	1
564003.50.02	St.Gallen Super Kombi	3+4+3	-	6+6+6	1	2+2	4	8	11	-	1
564003.50.03	St.Gallen Super Kombi	3+4+4+4+3	-	6+7	1	2+2	4	2	11	-	-
564003.50.04	St.Gallen Super Kombi	3+4+4+4+3	5	7	1	2+2	4	3	11	1	-
564003.50.05	St.Gallen Super Kombi	3	-	6+6	1	3+2	4	8	11	-	1
564003.50.06	St.Gallen Super Kombi	4+4+3	-	7	1	3+2	4	2	11	-	-
564004.50.01	St.Gallen Super Kombi	3+4+3+2+3	5	4+6+6	2	2+1+2	4+4	9	7+7	1	1
564004.50.02	St.Gallen Super Kombi	3+4+3+2+3	-	6+4+6+6	2	2+1+2	4+4	8	7+7	-	1
564004.50.03	St.Gallen Super Kombi	3+4+3+2+3+3+3	-	6+4	2	2+4+2	4+4	4	7+7	-	-
564004.50.04	St.Gallen Super Kombi	3+4+3	5	6+6	2	2+1+3	4+4	9	7+7	1	1
564004.50.05	St.Gallen Super Kombi	3+4+3+4+3+2+3	5	6+4	2	2+2+2	4+4	5	7+7	1	-
564004.50.06	St.Gallen Super Kombi	2+3+4+4+3	-	11	1	3+2	4+4	2	7+7	-	-
564004.50.07	St.Gallen Super Kombi	3+4+2+3+4+4+3	5	11	1	2+2	4+4	3	7+7	1	-
564005.50.01	St.Gallen Super Kombi	3+4+3	5	6+6	1	2+1	4	9	11	1	1
564005.50.02	St.Gallen Super Kombi	3+4+3	-	6+6+6	1	2+1	4	8	11	-	1
564005.50.03	St.Gallen Super Kombi	3+4+4+4+3	-	6+7	1	2+1	4	2	11	-	-
564005.50.04	St.Gallen Super Kombi	3+4+4+4+3	5	7	1	2+1	4	3	11	1	-
564005.50.05	St.Gallen Super Kombi	3	-	6+6	1	4+1	4	8	11	-	1
564005.50.06	St.Gallen Super Kombi	4+4+3	-	7	1	4+1	4	2	11	-	-
564006.50.01	St.Gallen Super Kombi	3+4+3+2+3	5	4+6+6	2	2+2	2+2*+4	9	7+7	1	1
564006.50.02	St.Gallen Super Kombi	3+4+3+2+3	-	6+4+6+6	2	2+2	2+2*+4	8	7+7	-	1
564006.50.03	St.Gallen Super Kombi	3+4+3+2+3+3+3	-	6+4	2	2+3+2	2+2*+4	4	7+7	-	-
564006.50.04	St.Gallen Super Kombi	3+4+3	5	6+6	2	2+3	2+2*+4	9	7+7	1	1
564006.50.05	St.Gallen Super Kombi	3+4+3+4+3+2+3	5	6+4	2	2+2+2	2+2*+4	5	7+7	1	-
564006.50.06	St.Gallen Super Kombi	2+3+4+4+3	-	11	1	4+2	2+2*+4	2	7+7	-	-
564006.50.07	St.Gallen Super Kombi	3+4+2+3+4+4+3	5	11	1	2+2	2+2*+4	3	7+7	1	-

\* Container zur Aufbewahrung von Dokumenten



**VERSTELLBARE WAFFENHALTER**  
auf schienen und magneten



**SCHWENKWAND FÜR 5 STÜCK WAFFEN**

# AUSZUG FÜR WAFFEN

mit Staufächern an der Oberseite und Versteckfach unten

Gewichts-, Farb- und Maßangaben sind unverbindlich. Irrtum, Gewichts-, Maß- und Farbveränderungen vorbehalten. Geringe Gewichts-, Farb- und Maßabweichungen sind produktionsbedingt. Technische Änderungen vorbehalten. Tresore evtl. kopflastig, bei Inbetriebnahme entsprechende Sorgfalt gem. Einbauanleitung walten lassen. Piktogramme stehen symbolisch für die jeweiligen Merkmale.